

Vulnérables ?

Être vulnérable signifie être exposé à un préjudice sans avoir la capacité et/ou les moyens de se protéger de façon substantielle. Capacités et moyens sont ici distingués car appartenant à deux champs différents de compréhension : pour des raisons intrinsèques, une personne peut se révéler incompétente pour déterminer son propre intérêt (conséquences d'une maladie, d'un handicap par exemple) et pour des raisons de vulnérabilité contingentes, certaines personnes compétentes pour prendre leurs propres décisions ne peuvent accéder à des soins car elles n'ont pas les moyens d'y accéder (illettrisme, illettrisme par exemple).

La prévention des addictions

Nous souhaitons aborder la question de la prévention des addictions en milieu scolaire comme s'inscrivant dans une continuité éducative tout au long de la scolarité, de l'école jusqu'au lycée, pour permettre à chaque jeune d'adopter des comportements responsables et faire des choix éclairés pour lui-même et pour les autres dans la perspective d'une citoyenneté active. Nous souhaiterions l'aborder en portant un regard particulier sur les publics « vulnérables » comme les jeunes reconnus en situation de handicap, les élèves en grande difficulté scolaire ou encore les élèves décrocheurs.

Journée d'étude 31 mars 2021

État des lieux et perspectives
en matière de prévention des
conduites addictives AVEC et
POUR les publics vulnérables

9h – 16h

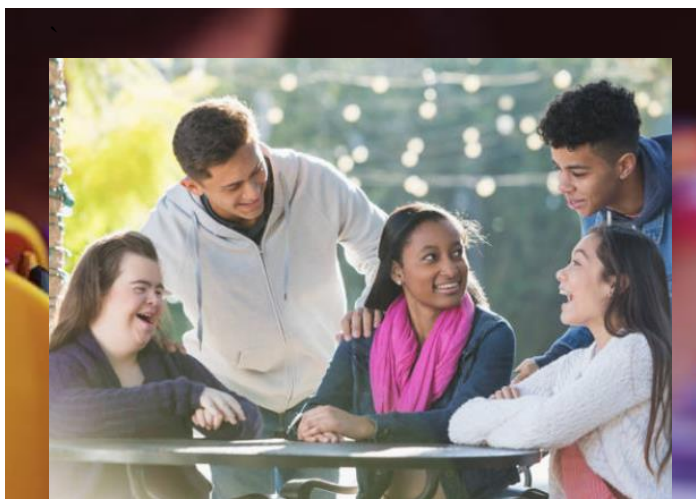


L'accès est totalement libre et gratuit, ouvert à toutes et tous, sans restriction ni exigence de statut : formateurs, enseignants, chercheurs, étudiants, partenaires praticiens, infirmiers, médecins, ergothérapeutes, conseillers d'éducation...

Si vous souhaitez participer à cette manifestation, il vous suffit de vous inscrire à l'adresse suivante : inspe.evenement@unicaen.fr

Le lien de connexion vous sera communiqué par mail quelques jours avant la journée d'étude.





9h à 9h30

Mot de bienvenue et allocutions

Pablo Buznic (Inspé Caen)

David Authier (Unirès)

Présentation de la journée

Julia Midelet (Inspé Caen)

9h30 à 10h20

Conférence d'ouverture : Prévention des conduites addictives en milieu scolaire, les pistes envisageables

Conférencier : David Authier, Président d'Unirès et MCF en Sciences de l'éducation, Université de Limoges

Echanges avec le public

10h20 à 10h30

Pause

10h30 à 12h

Table ronde n°1

10h30 MILDECA- Denis Lejay

11h Maison des Ados – Sabrina Delaunay

11h30 Inspé - Guillaume Caillaud

Echanges avec le public

13h30 à 14h30

Conférence : Participation et vulnérabilité des jeunes, de quoi parlons-nous ?

Conférencier : Eric Le Grand, Sociologue, consultant en promotion de la santé, professeur affilié EHESP

Echanges avec le public

14h30 à 15h30

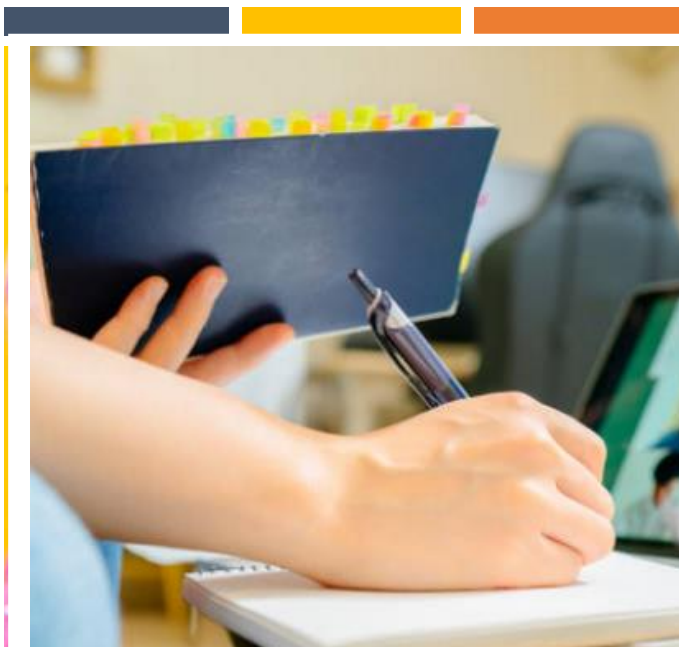
Table ronde n°2

14h30 RSVA- Céline Champin

14h50 - ARS- Référente « santé des jeunes » du pôle « prévention et promotion de la santé » - Isis Devaux

15h10 Inspé Caen - Anne Quentin, Audrey Castel, Manon Cosne, Maeva Prigent

Echanges avec le public



15h30 à 16h

Conclusions de la journée

Perspectives

Intervenants

Inspé de Caen – Guillaume Caillaud, Anne Quentin, Audrey Castel, Manon Cosne, Maeva Prigent

MILDECA- Denis Lejay

ARS- Référente « santé des jeunes » du pôle « prévention et promotion de la santé » - Isis Devaux

Maison des Ados – Sabrina Delaunay

RSVA- Céline Champin

Modérateurs

Université de Limoges- Antoine Agraz

Université de Caen – Julia Midelet