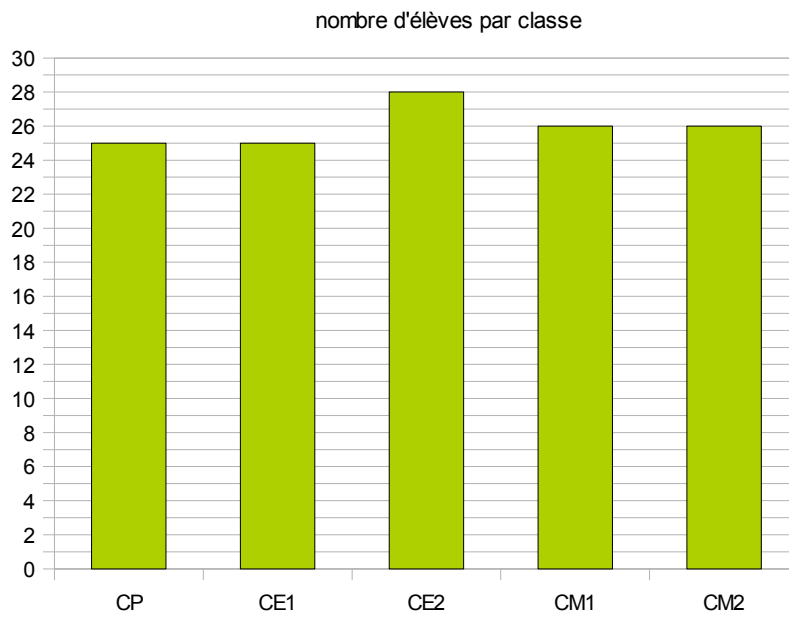


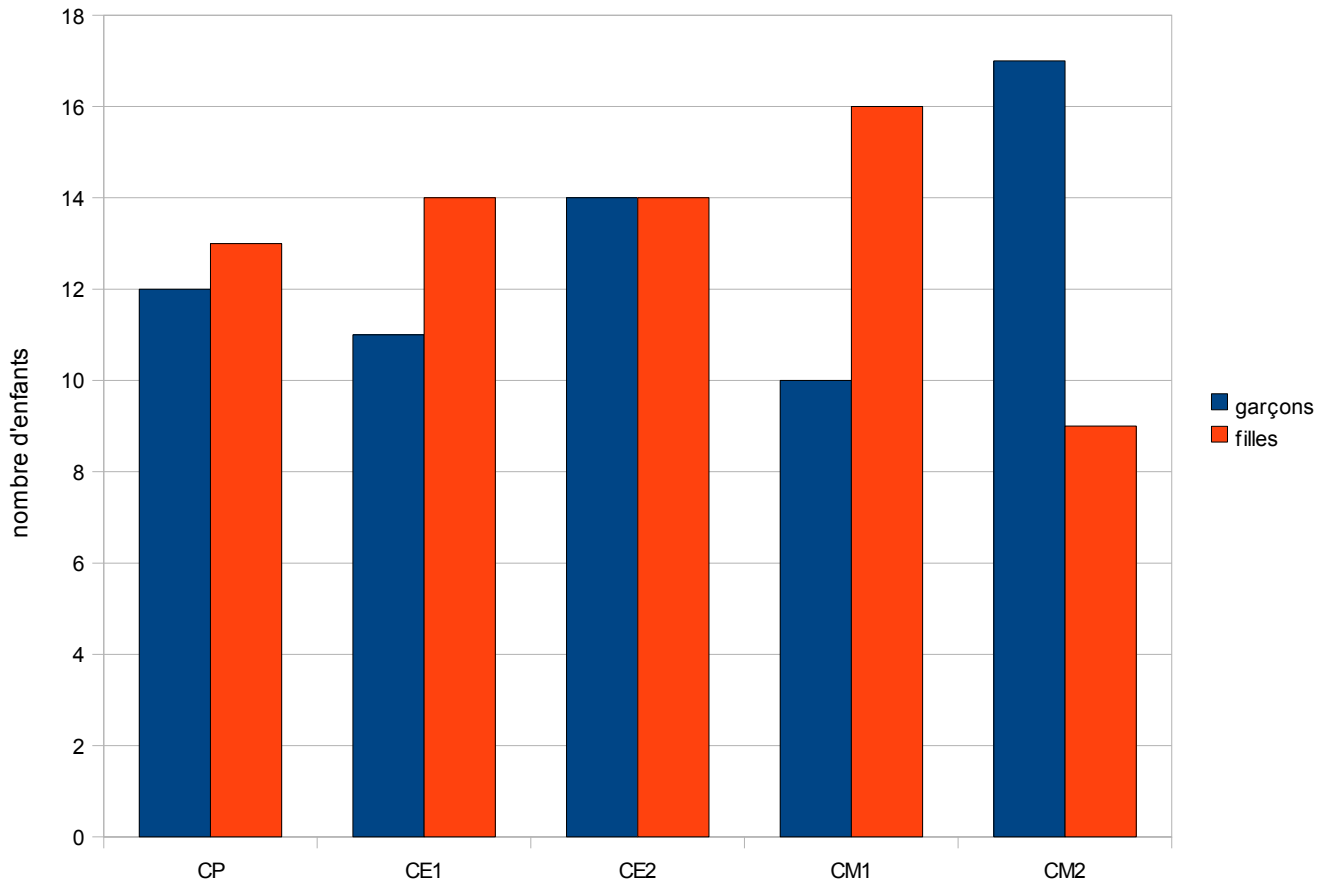
Lecture de graphiques ce1



Complète le tableau en utilisant le graphique

Classe	Nombre d'élèves
CP	
CE1	
CE2	
CM1	
CM2	

Ecole des Enfants sages



Complète le tableau en utilisant le graphique

Classe	Nombre de filles	Nombre de garçons	Nombre total d'enfants
CP			
CE1			
CE2			
CM1			
CM2			

Dans quelle classe y a-t-il autant de garçons que de filles ? _____

Quelle classe compte le plus de garçons ? _____

Quelle classe compte le moins de filles ? _____